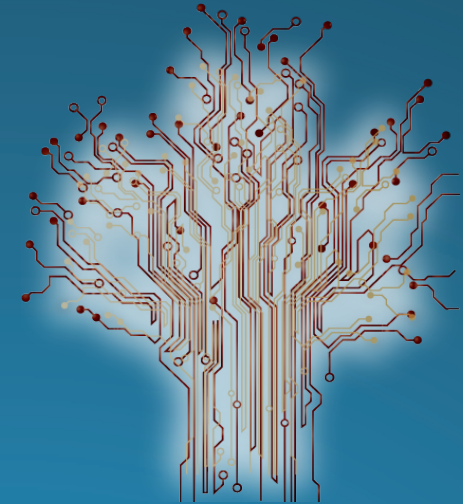


# GPL 2012

18 - 22 juin



4èmes Journées  
GDR Génie de la Programmation  
et du Logiciel  
GDR 3168  
Assemblée Générale

<http://gdr-gpl.cnrs.fr/>

# Propositions pour 2012-2013

# Groupes de travail



- Organisation de journées thématiques
  - Baisse d'activité en 2011
- Diffusion du compte-rendu de ces journées ?
- Mobilité

# Jeunes Chercheurs



- EJCP
- Mobilité
- Aide à l'écriture de papiers ?

# Prix de thèse

- Recherche Président(e)  
de Jury



# Journal du CNRS



Bonjour à tous,

La prochaine conférence de rédaction de cnrs le journal pour le numéro de septembre-octobre se tiendra jeudi 14 juin.

Si vous avez des propositions de sujets, je vous invite à me les faire remonter.

Pour votre information, voici le planning prévisionnel des dates de parution du journal jusqu'à la fin de l'année :

- \* \_\_Juillet-août : sortie le 28 juin.
- \* Septembre-octobre : sortie le 11 septembre.
- \* Novembre-décembre : date non arrêtée à ce jour mais prévision de sortie autour du 31 octobre - Date limite pour proposer des sujets : mercredi 22 août.

Dans la mesure du possible, la rédaction du journal apprécie de recevoir des propositions de sujets en continu. Cependant, si vous pensez qu'un sujet est particulièrement pertinent pour un numéro précis, ....



- Texte de vision par les groupes
- Fiches des projets ANR « GPL »
- Recherche coordinateurs (rices)
- Recherche contributeurs (rices)



# Communication



- Site web
- Bulletin semestriel
- Liste de diffusion
- Mise à disposition de documents de référence

GDR GPL 2013  
CIEL  
AFADL



NANCY – Avril 2013

# Unité Mixte de Recherche



- *UL*
- *CNRS*
- *INRIA*





- 15 000 m<sup>2</sup>
  - 27 équipes de recherche
  - 500 personnes  
170 chercheurs, 120 doctorants, 100 post-doc  
30 ingénieurs, 30 administratifs, 50 non-permanents
1. Algorithmique, calcul, image et géométrie
  2. **Méthodes formelles**, Réseaux, systèmes et services Traitement automatique des langues et des connaissances
  3. Systèmes complexes et intelligence artificielle

N



- capitale de l' Art Nouveau
- cristalleries Daum et Baccarat
- musée des beaux arts
- restaurants sympathiques



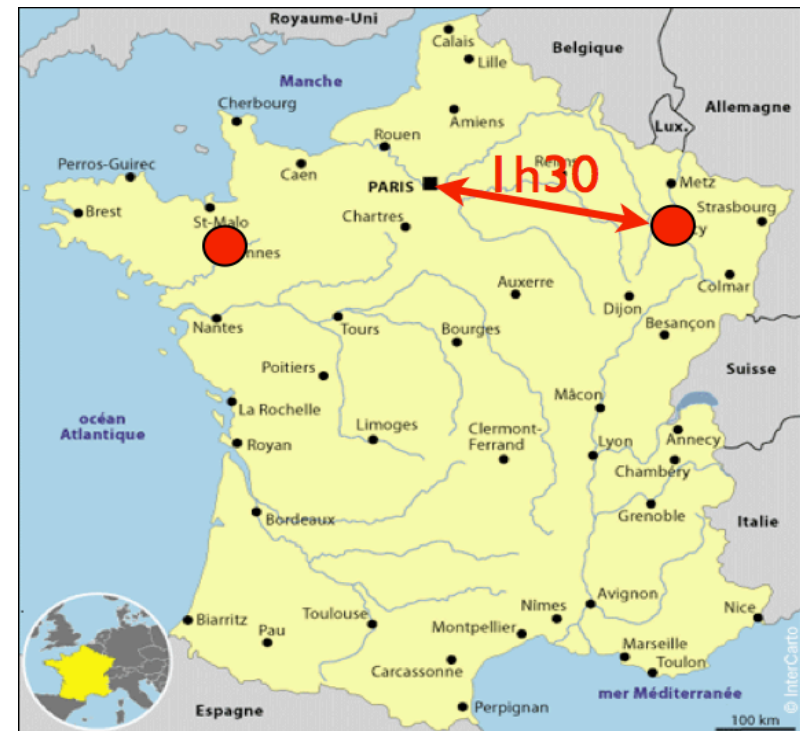
Statue of Stanislas



# Géographie



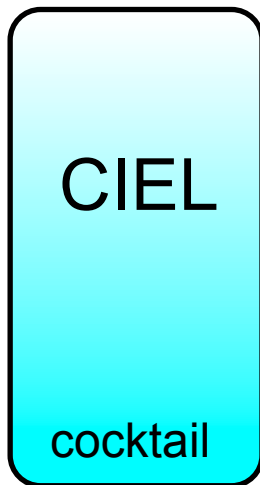
- 1h30 de Paris
- 5h de Rennes
- 4h de Lille
- 3h de Toulouse
- 3h de Nice



# Organisation



mardi 2



mercredi 3



jeudi 4



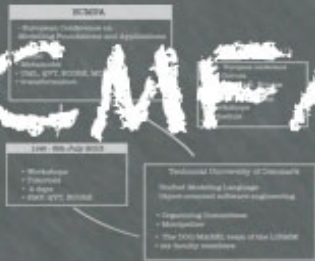
vendredi 5



2 - 5 avril 2013

2013

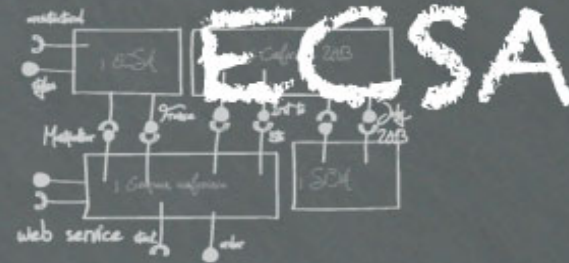
ECMFA



Co-located Conferences  
July 1-5, 2013

```
Object subclass: #ECOOPConference
instanceVariableNames: 'conferenceSeries proceedings'
resources authors'
classVariableNames: 'SteeringAssociations'
instanceVariables:
category: 'airMedia'
```

ECOOP



## July 1-5, 2013 Montpellier, France

### General Conference chair

Marianne Huchard, Univ. De Montpellier

### Organisation chairs

R. Ducournau, C. Dony  
Univ. De Montpellier

### Summer School Chairs

James Noble, Univ. of Wellington  
Jan Vitek, Purdue University

### Web / Social Events

Clémentine Nebut, Montpellier  
Chouki Tibermacine, Montpellier

### Workshop Chairs

Stéphane Ducasse, INRIA Lille  
Damien Cassou, INRIA Paris  
Olivier Zendra, INRIA Nancy

### Sponsorship / Industrial Chairs

Jean-Paul Rigault, Univ. de Nice  
Djamel Seriai, Univ. De Montpellier

### Tutorial Chairs

Naouel Moha, UQAM  
Jean Privat, UQAM

### Doctoral Symposium Chairs

Mireille Blay-Fornarino, Univ. de Nice  
Philippe Lahire, Univ. de Nice

### Research Project Symposium Chair

Isabelle Borne, Université de Bretagne-Sud

### Poster and Demos Chairs

Houari Sahraoui, Univ. de Montréal  
Bernard Carré, Univ. de Lille

### Student Volunteers Chairs

Jannik Laval, LaBRI, Univ. De Bordeaux  
Floréal Morandat, Purdue University  
Petr Spacek, Univ. De Montpellier

<http://www.lirmm.fr/ec-montpellier-2013/>





# Merci